

«Ввиду поступления заявления граждан о предоставлении и (или) о предварительном согласовании предоставления на праве аренды земельных участков, администрация муниципального образования Белореченский район в соответствии с пп. 1 п. 1 ст. 39.18 ЗК РФ информирует о возможности предоставления следующих земельных участков:

№ п/п	Кадастровый номер земельного участка или номер кадастрового квартала	Адрес или иное описание местоположения земельного участка	Площадь земельного участка, кв.м	Цель предоставления	Вид права
1	23:39:0601004	Краснодарский край, Белореченский муниципальный р-н, Дружненское с/п, х. Долгогусевский, ул. Лукашова	5000	Для ведения личного подсобного хозяйства (приусадебный земельный участок)	аренда

Заявления о намерении участвовать в аукционе на право заключения договора аренды земельного участка подаются в виде бумажного документа при личном обращении в рабочие дни, в отдел муниципальных земельных ресурсов управления имущественных отношений администрации муниципального образования Белореченский район по адресу: г. Белореченск, ул. Ленина, 66, 1 этаж, в рабочее время, перерыв с 12 ч 00 мин. до 13 ч 00 мин) тел. +7(86155) 3-13-18.

Для ознакомления со схемой расположения земельного участка обращаться в рабочие дни в отдел муниципальных земельных ресурсов управления имущественных отношений администрации муниципального образования Белореченский район (г. Белореченск, ул. Ленина, 66, 1 этаж, в рабочее время, перерыв с 12 ч 00 мин. до 13 ч 00 мин) тел. +7(86155) 3-13-18.

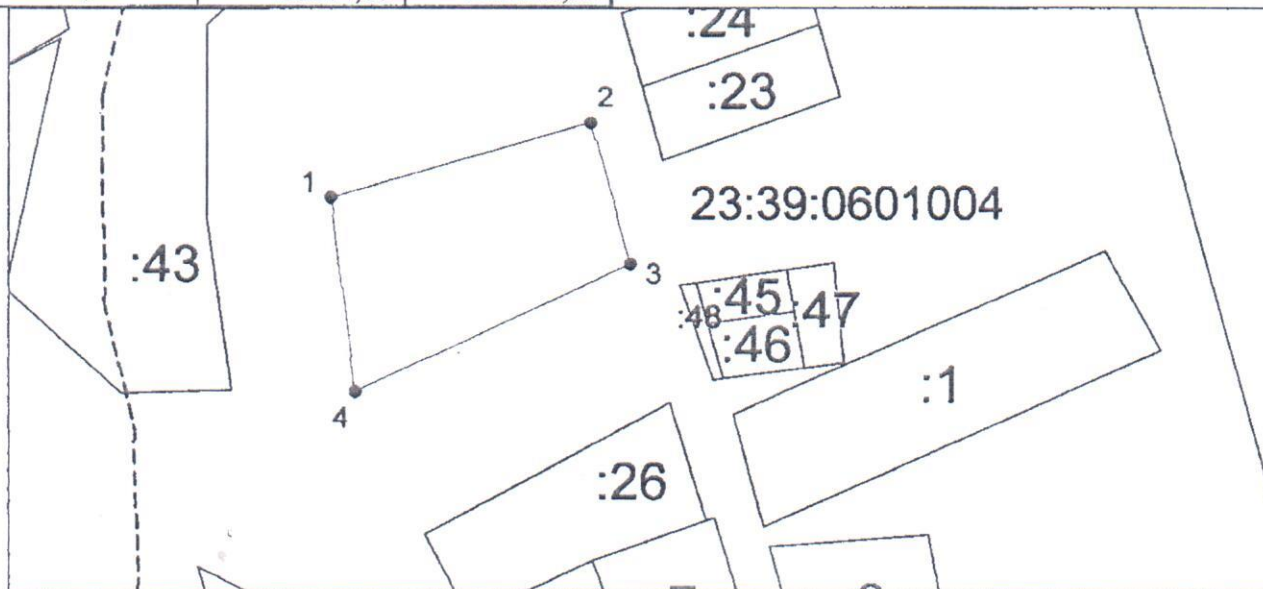
Заявления принимаются в течение тридцати дней со дня опубликования и размещения настоящего извещения.

ПРИЛОЖЕНИЕ
к постановлению администрации
муниципального образования
Белореченский район
 От _____ № _____

Схема расположения земельного участка или земельных участков на
кадастровом плане территории

Условный номер земельного участка —		
Площадь земельного участка 5000 м ²		
Обозначение характерных точек границ	Координаты, м	
	X	Y
1	2	3
1	452074,10	2204266,86

1	2	3
2	452097,90	2204349,94
3	452052,46	2204362,63
4	452010,49	2204274,65
1	452074,10	2204266,86



Система координат: 23.2
 Масштаб 1:2314

Условные обозначения:

- — граница образуемого земельного участка,
- — граница учтенного земельного участка,
- - - - - граница кадастрового квартала,
- — характерная точка границы земельного участка.